

ポッドキャスト 利用者の実態調査

2006年6月
ニフティ株式会社

「ポッドキャスト利用者の実態調査」

- ・実施期間: 2006年3月20日 ~ 4月20日
- ・対象: Podcasting Juice (1) サイト閲覧者
Podcasting Juiceスペシャルプログラム視聴者 (2)
- ・実施方法: 公開型インターネットアンケート
- ・有効回答数: 3,449件

(1) <http://www.podcastjuice.jp/>

(2) 対象番組は以下の12番組(順不同・名称は2006年3月時点)

ぼっどきゃすていんぐ落語、読売ニュースポッドキャスト、Better English with Catherine、ALL IN ONE、podcasting954、毎日新聞ポッドキャスト WEEKLY、毎日新聞ポッドキャスト エンタメ、こむぞう、情熱大陸+P、fromMONEYKitポッドキャスト、豪さんのポッド、湯川鶴章のIT潮流

利用者の属性

- ・ボリュームゾーンは**30代男性** - 20代よりも30～40代が多い
- ・年収**600万円以上**の人が3割
- ・**首都圏**の利用者が多い
- ・業種別ではソフト・情報処理、電気、出版・放送・新聞・広告が多い

利用の実態

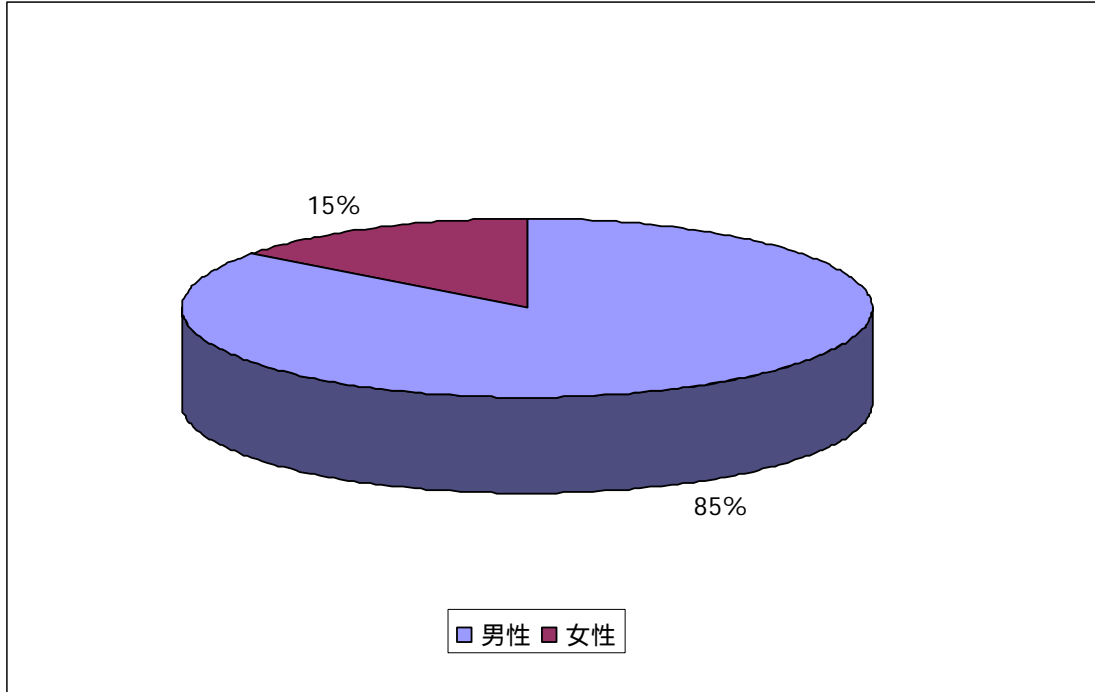
- ・**5番組以上**視聴している人が約4割
- ・**習慣的**な利用傾向 - 「毎日」「ほぼ毎日」利用するユーザーが約7割
- ・移動シーンでの利用が**半数以上** - 都市圏は電車、地方圏は車で
- ・1日あたり**30分以上**視聴している人が約4割
- ・「**情報源**としての利用」「**場所を問わず**に聞ける」ことがメリット

利用者の特性

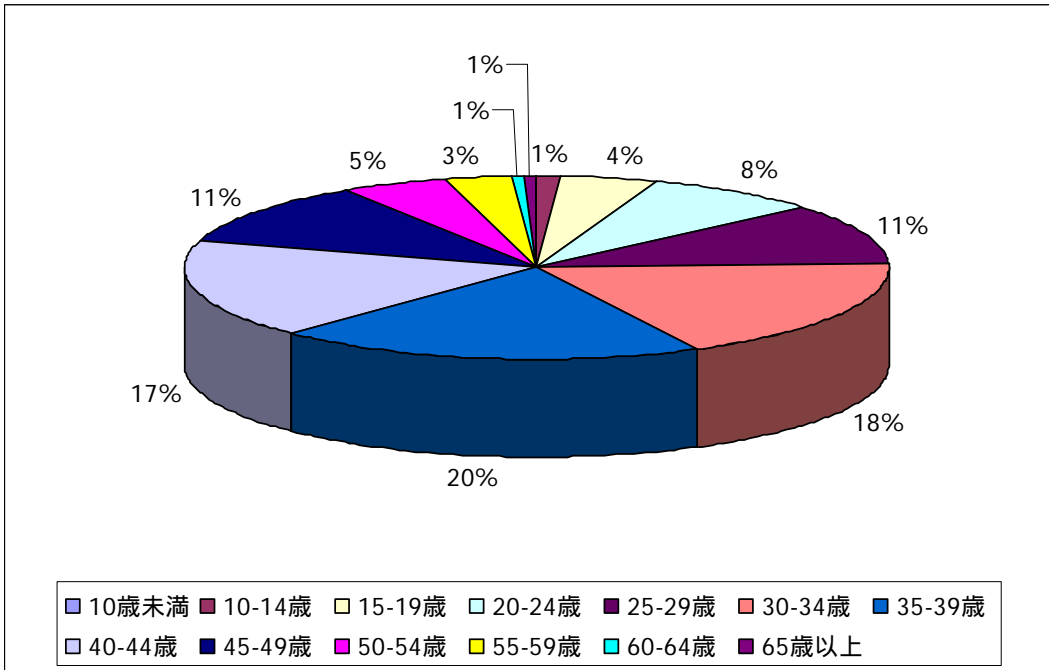
- ・**ネットリテラシー**が高い - RSSリーダーの利用が約3割
- ・**音楽**に関心高い - 音楽配信サービスの利用が約5割

ポッドキャスト
利用者の属性

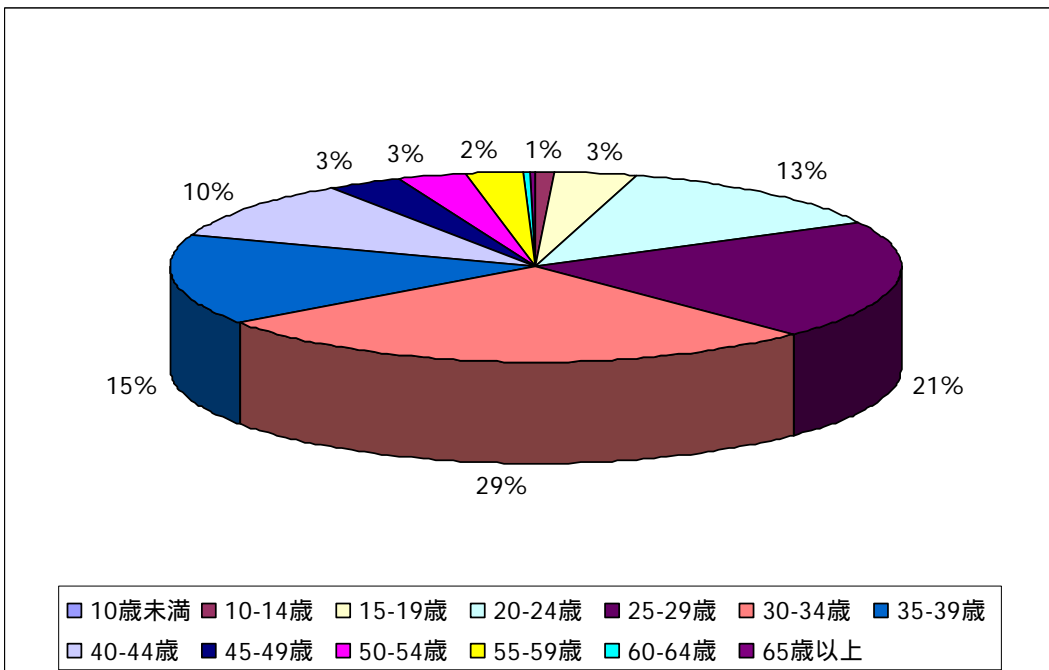
性別



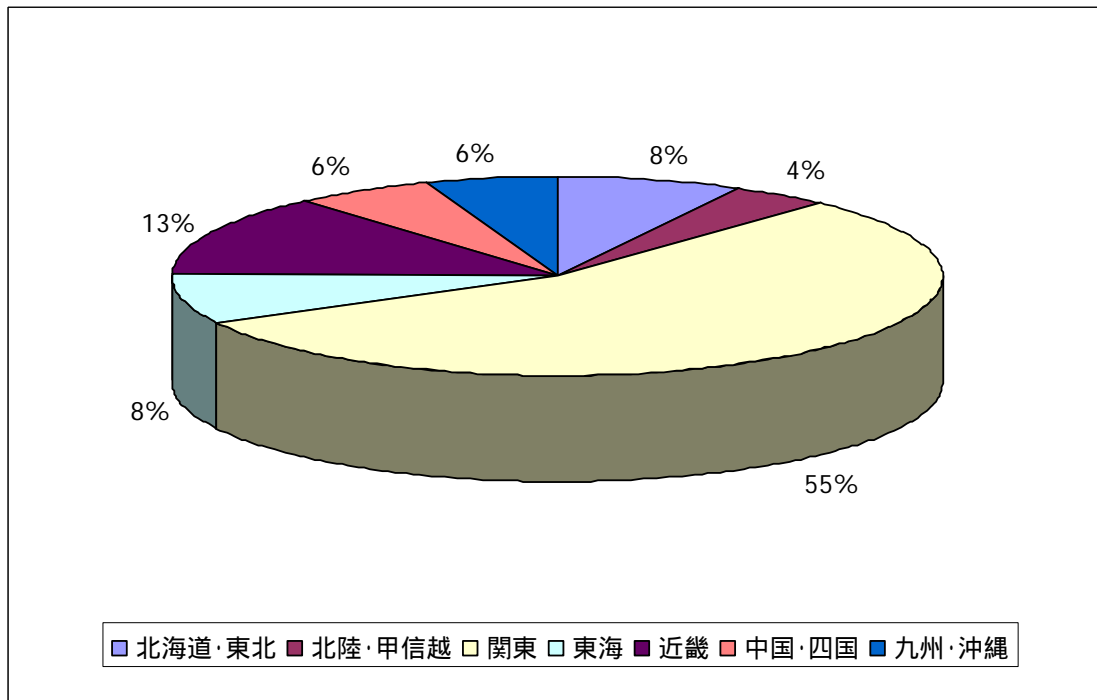
年齡(男性)



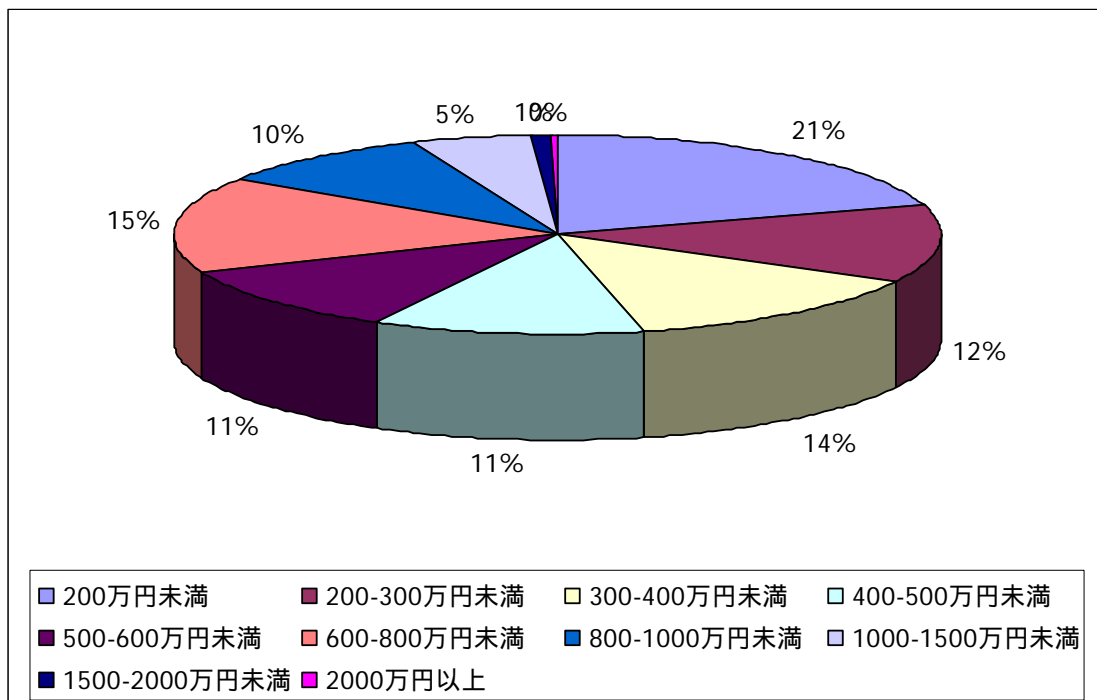
年齡(女性)



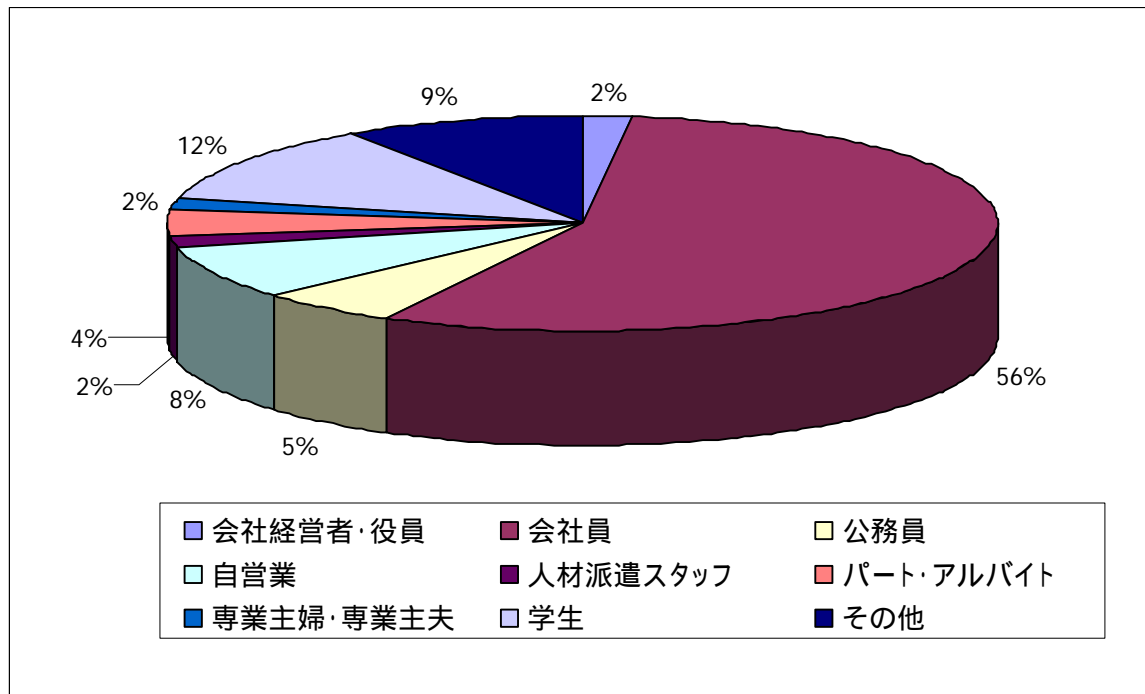
居住地



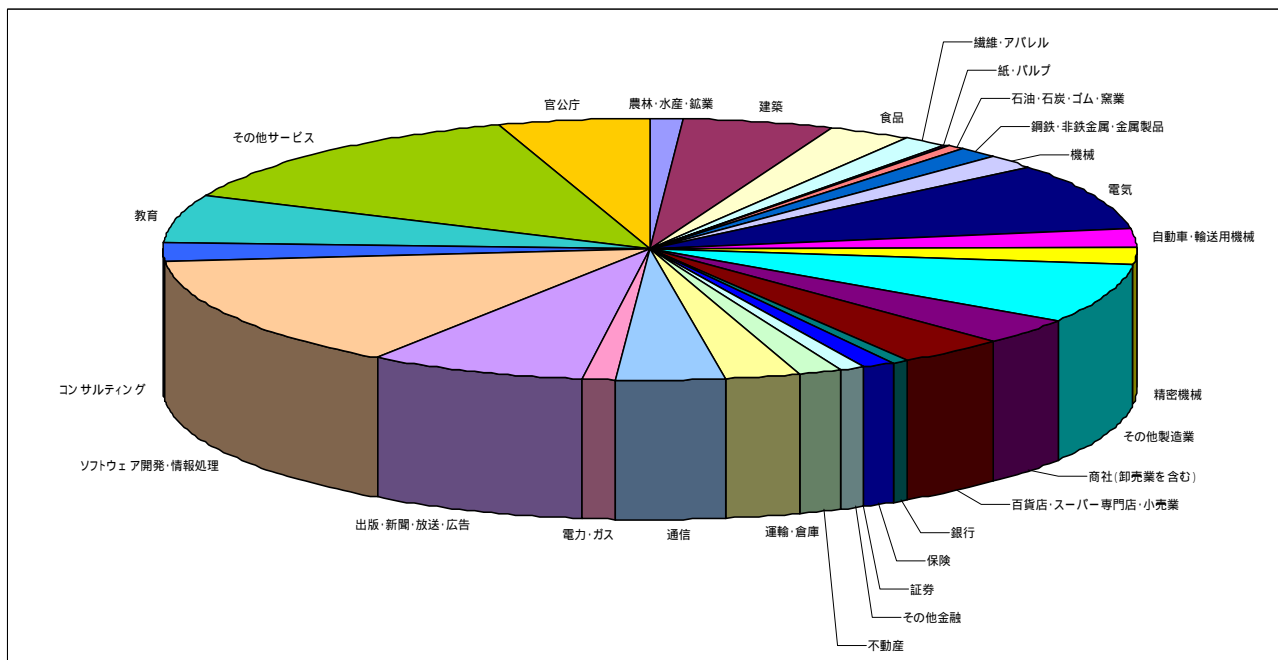
年収



職業

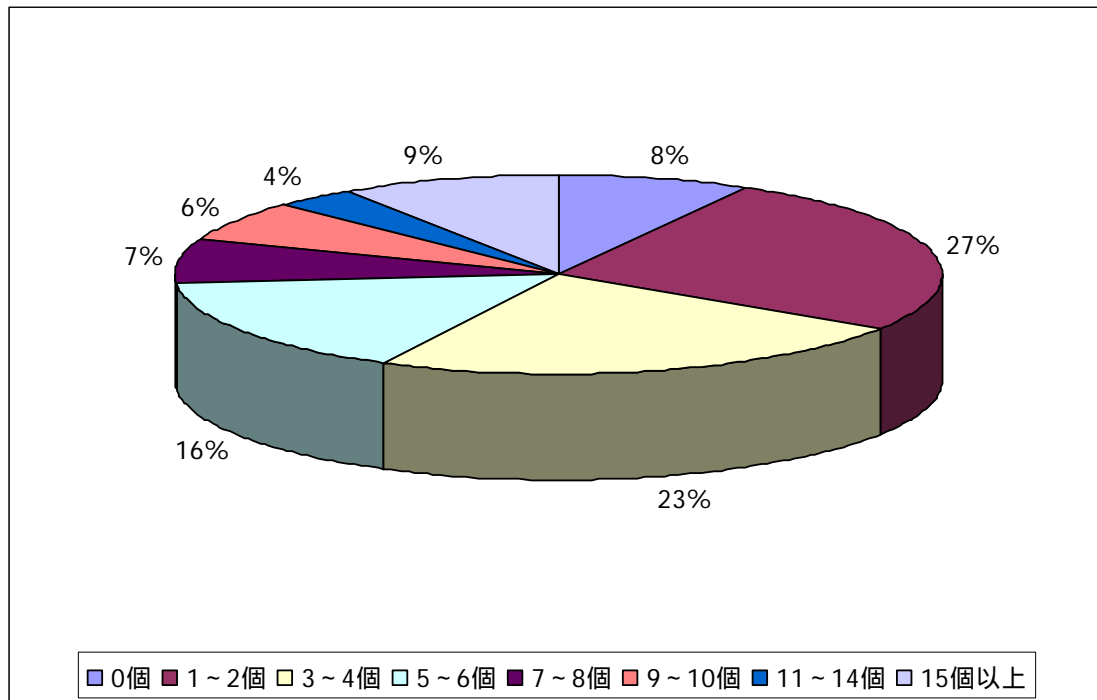


業種

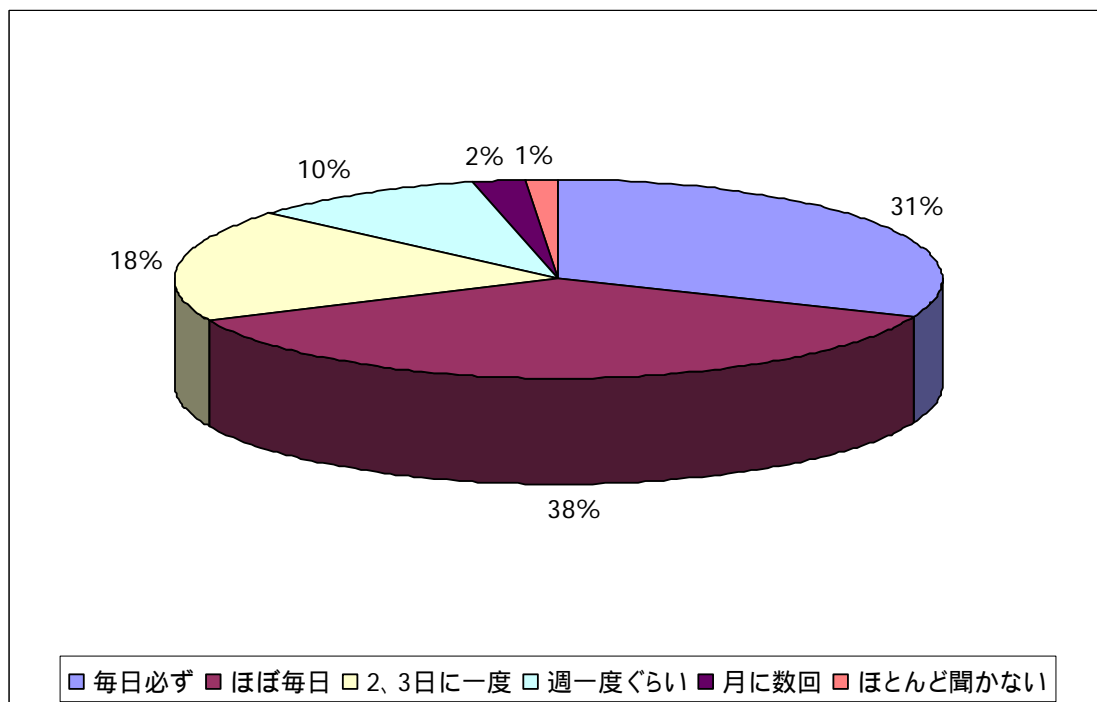


ポッドキャスト
利用の実態

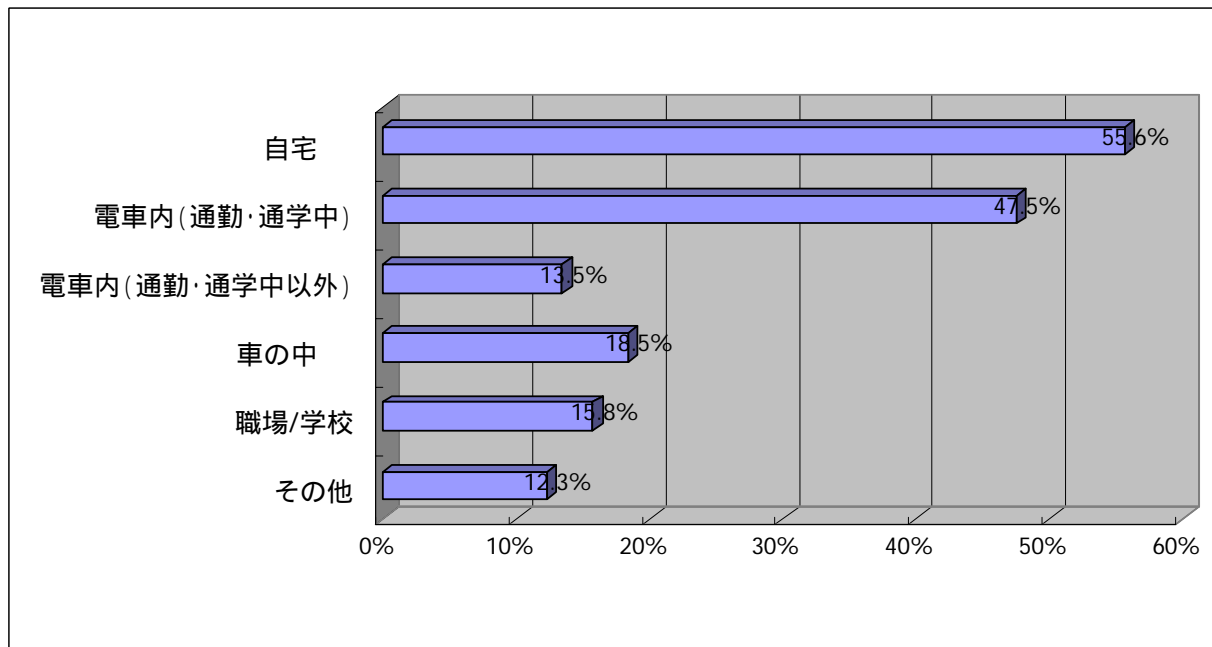
聞いている番組数



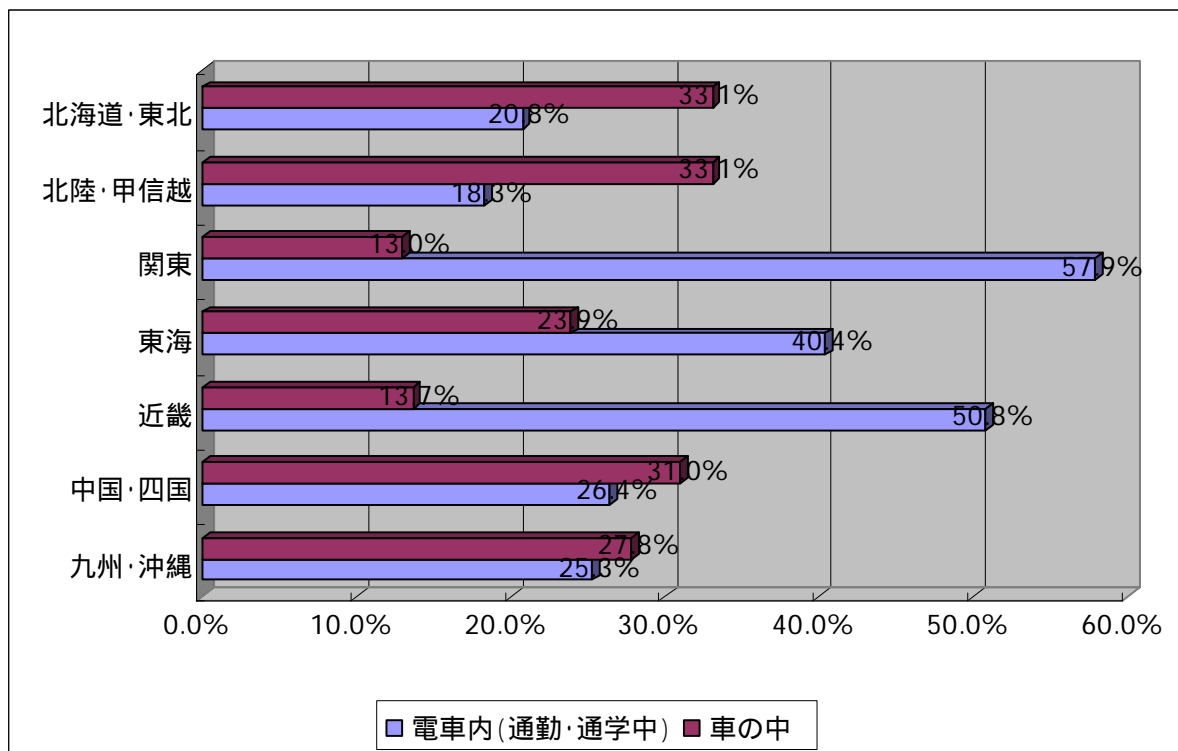
聞いている頻度



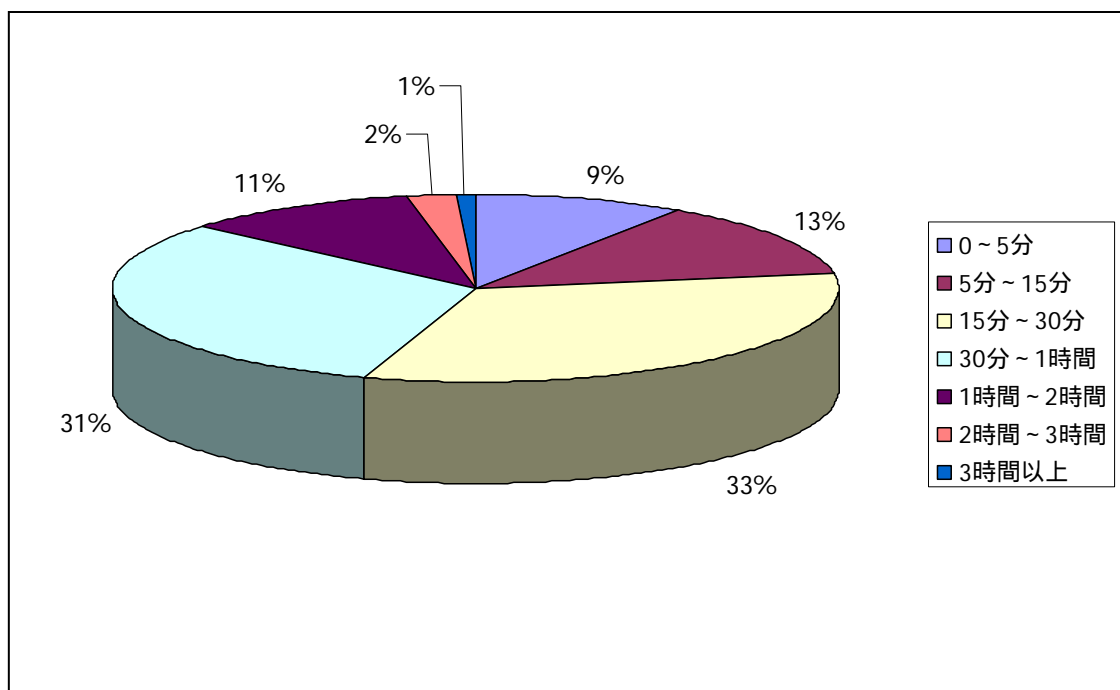
聞いている場所(複数回答)



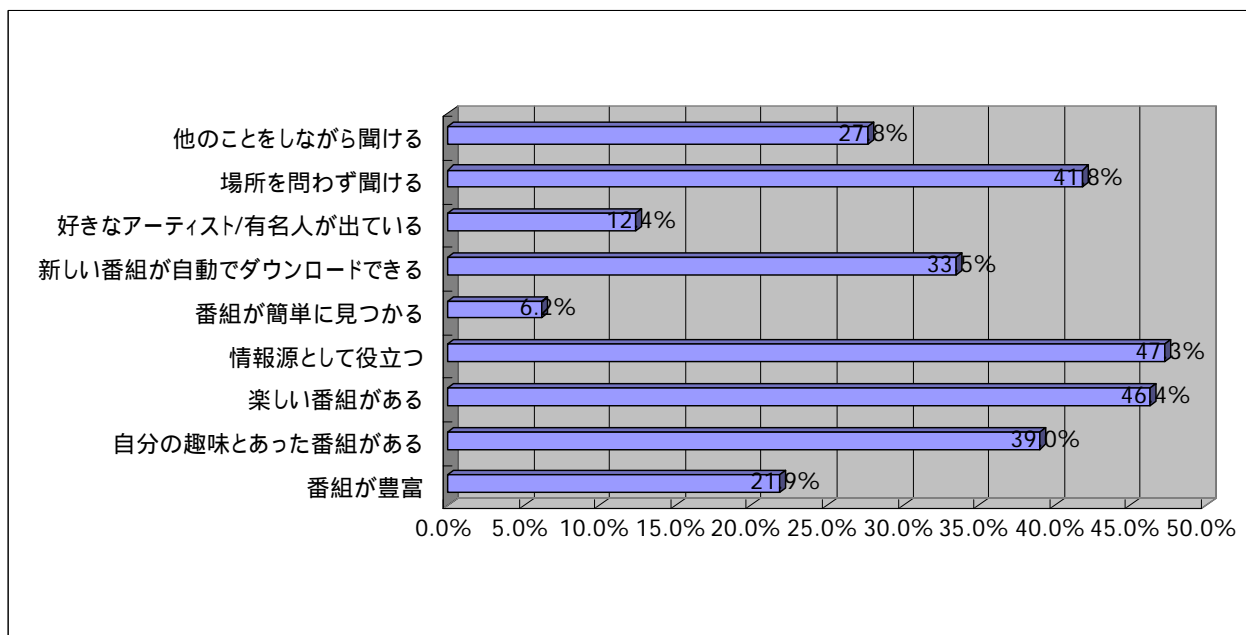
聞いている場所(地域別)



1日あたりの視聴時間

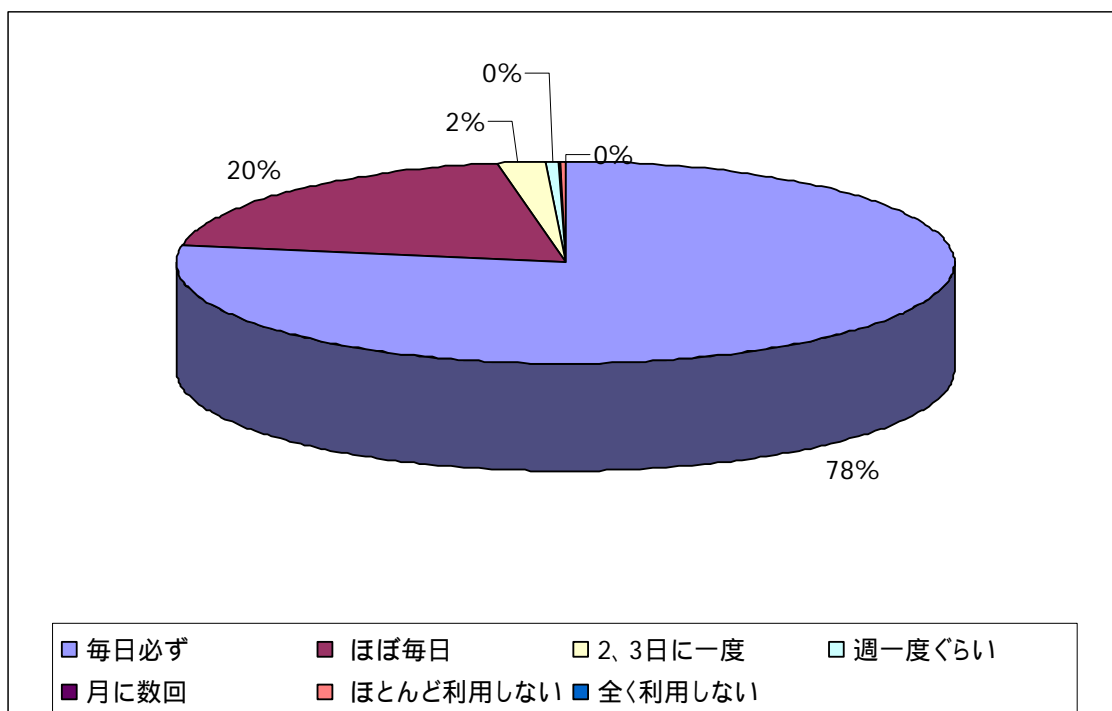


視聴している理由(複数回答)

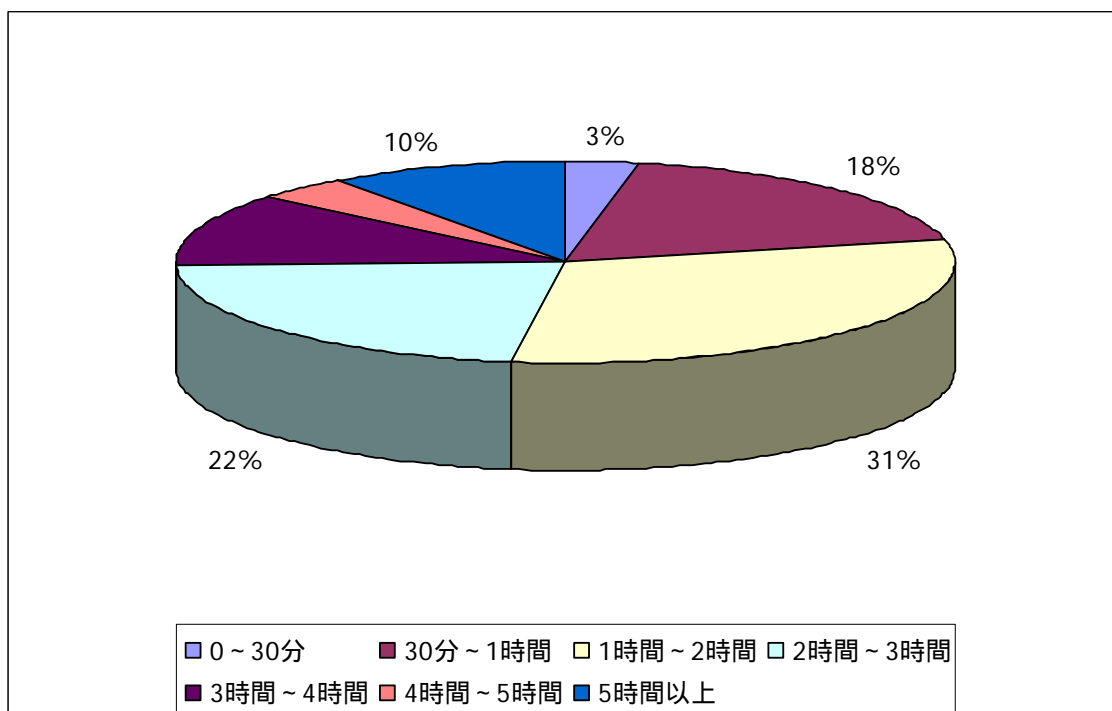


ポッドキャスト
利用者の特性

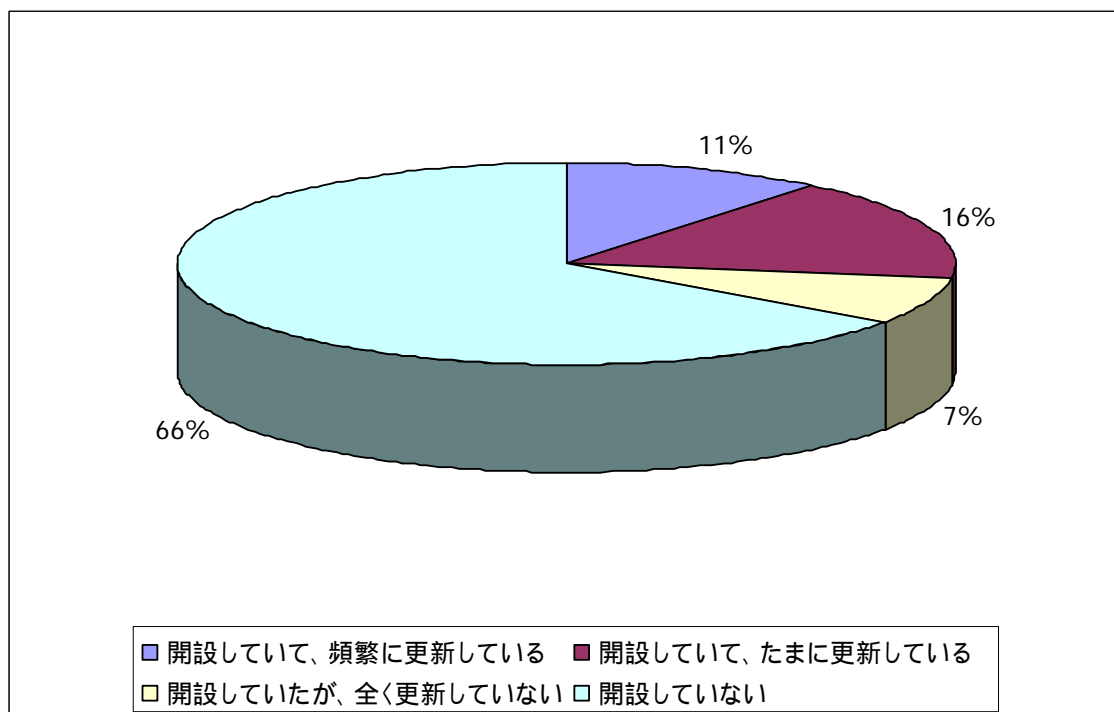
インターネットの利用頻度



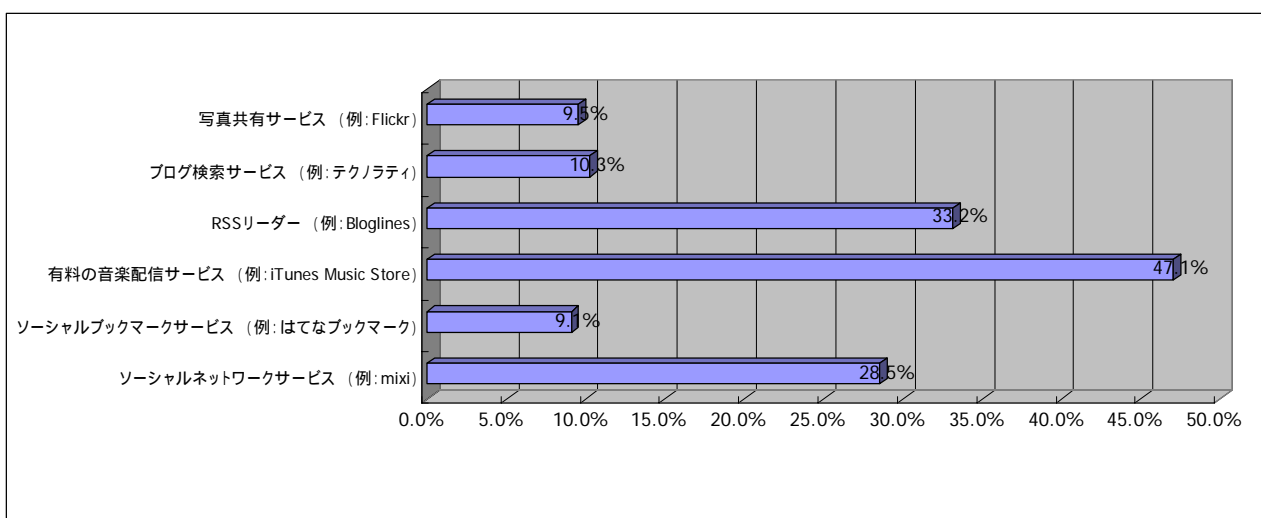
1日あたりのインターネット利用時間



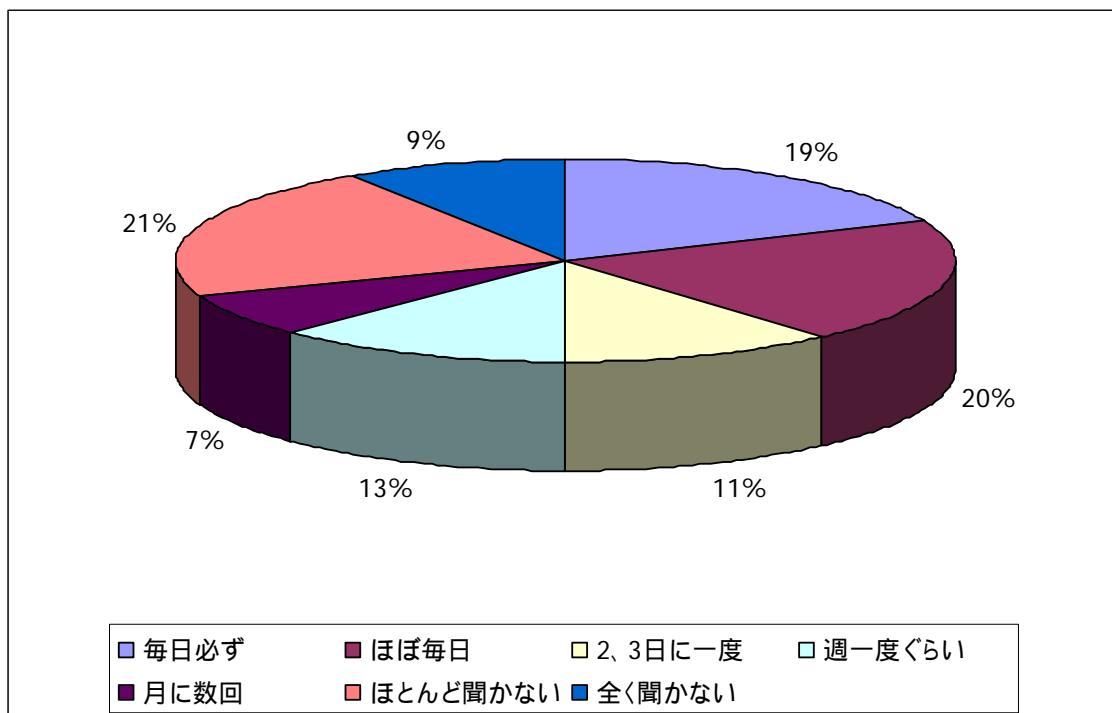
ブログの利用



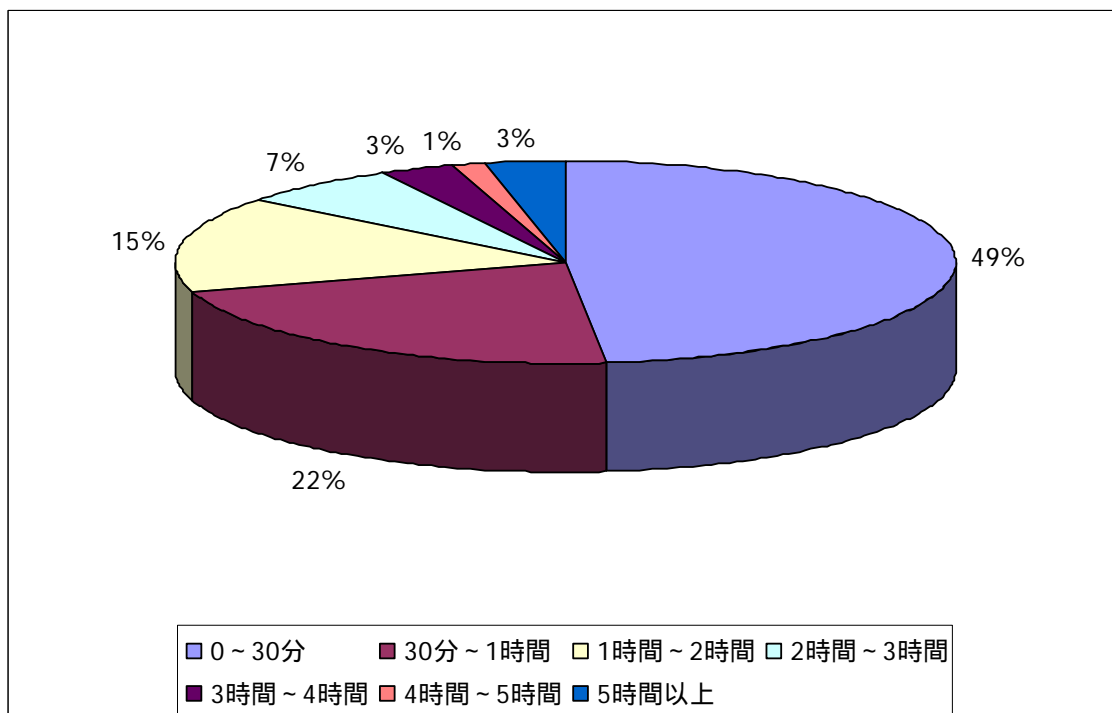
ネットサービスの利用(複数回答)



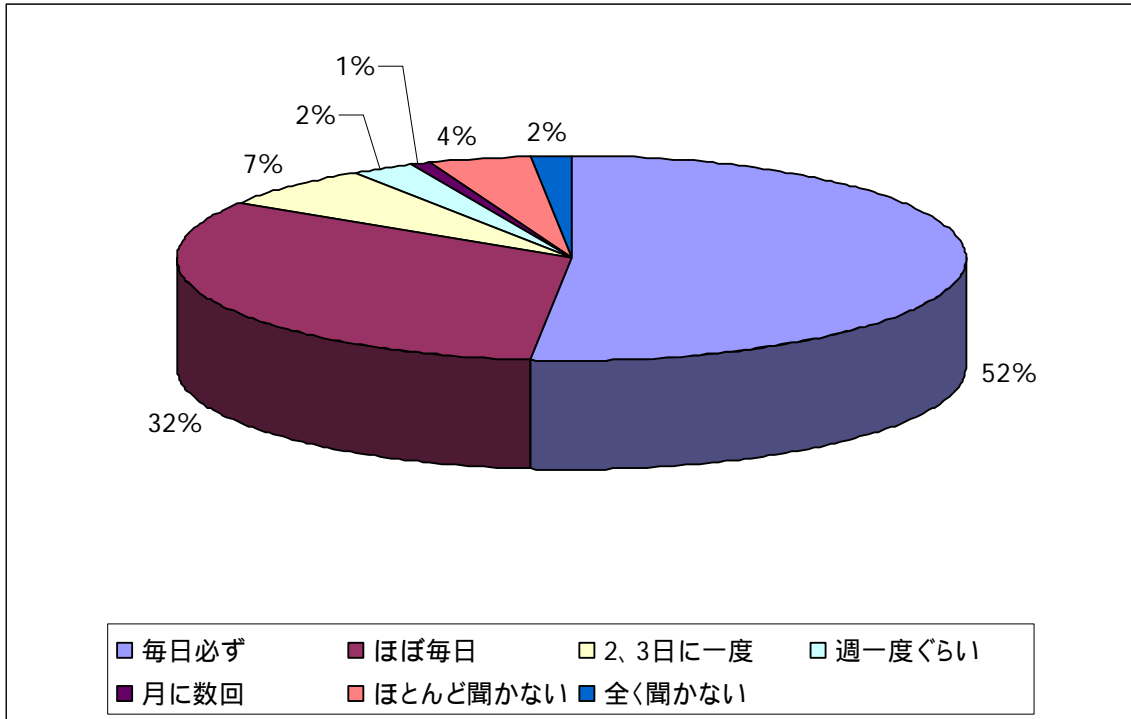
ラジオの視聴頻度



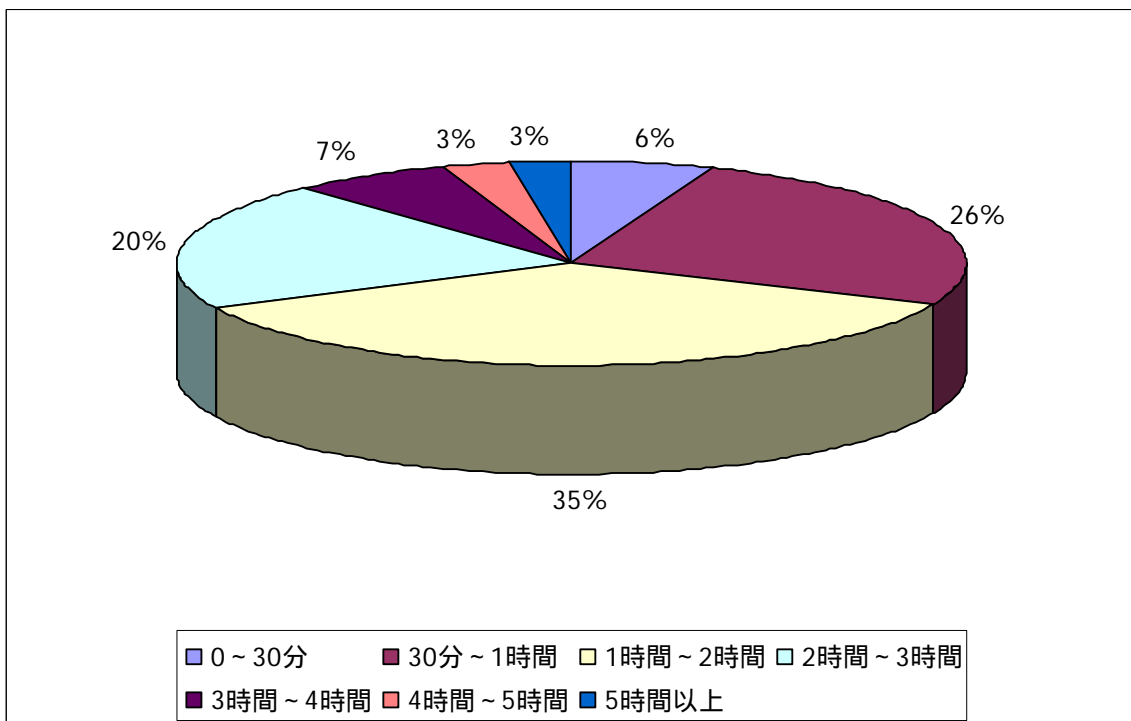
1日あたりのラジオ視聴時間



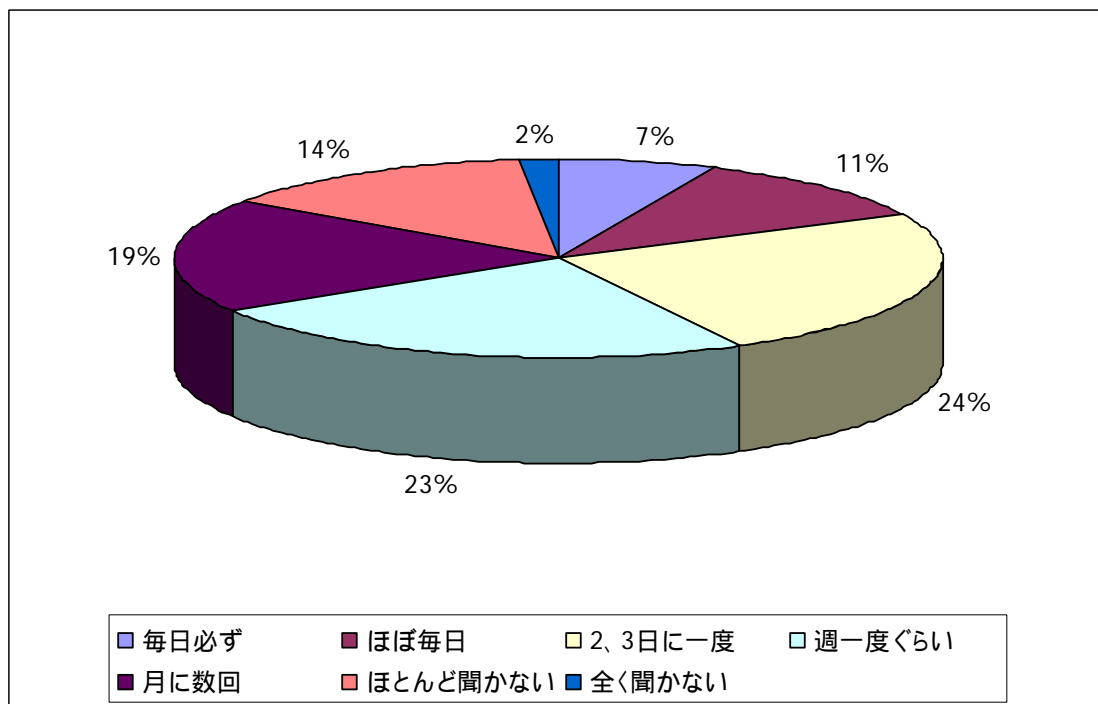
テレビの視聴頻度



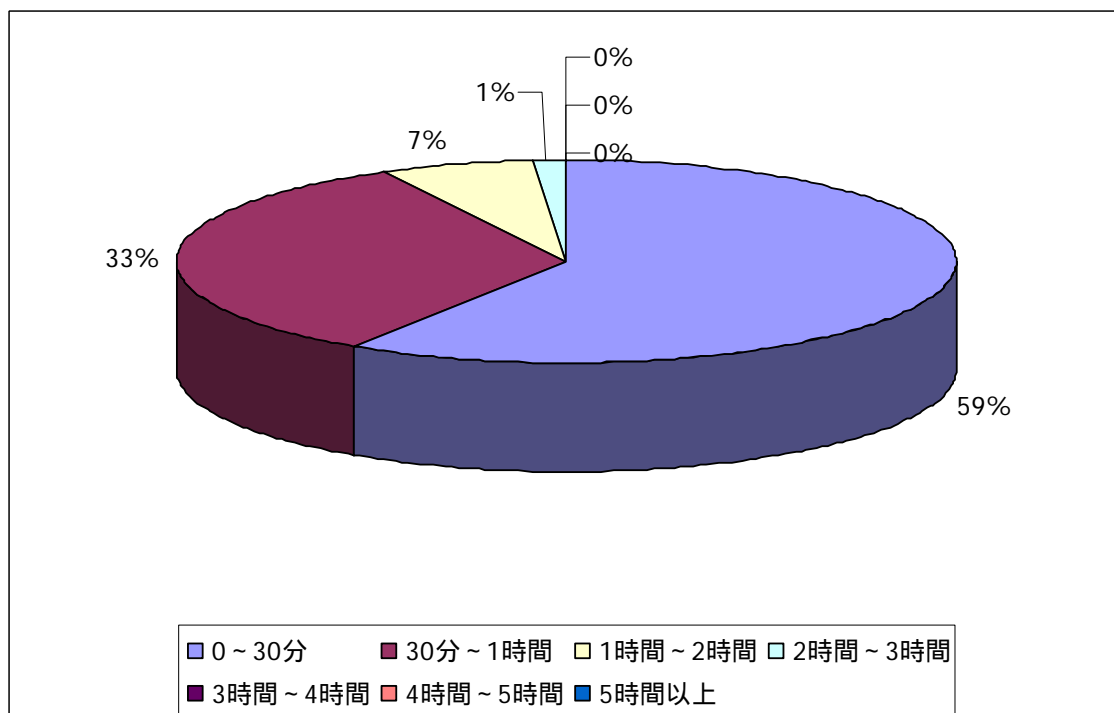
1日あたりのテレビ視聴時間



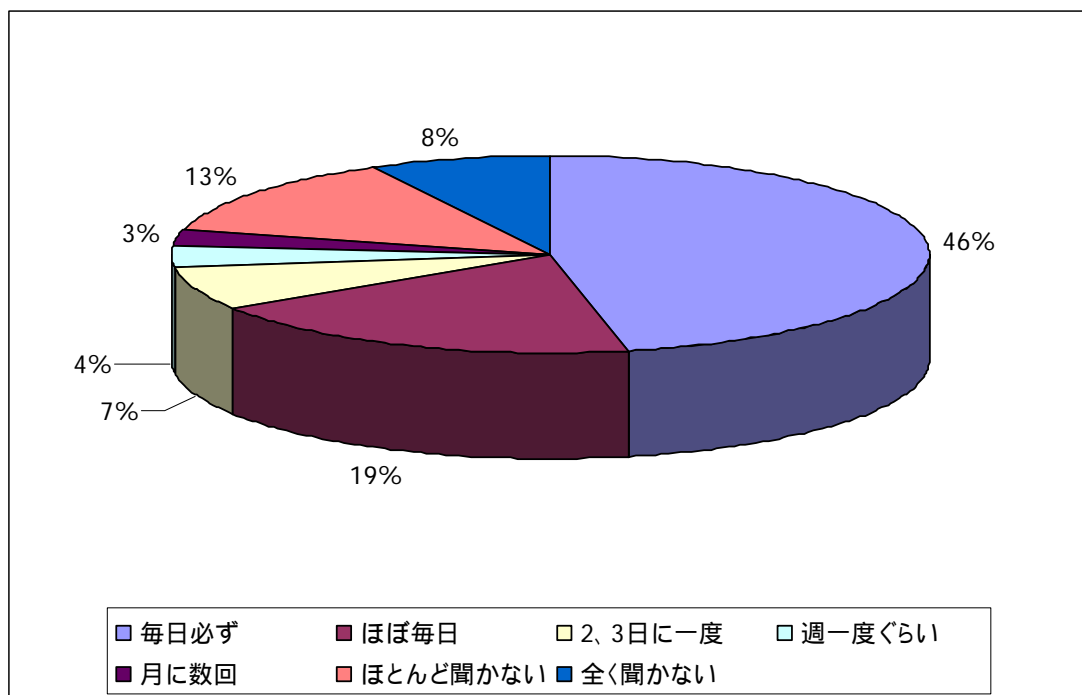
雑誌の講読頻度



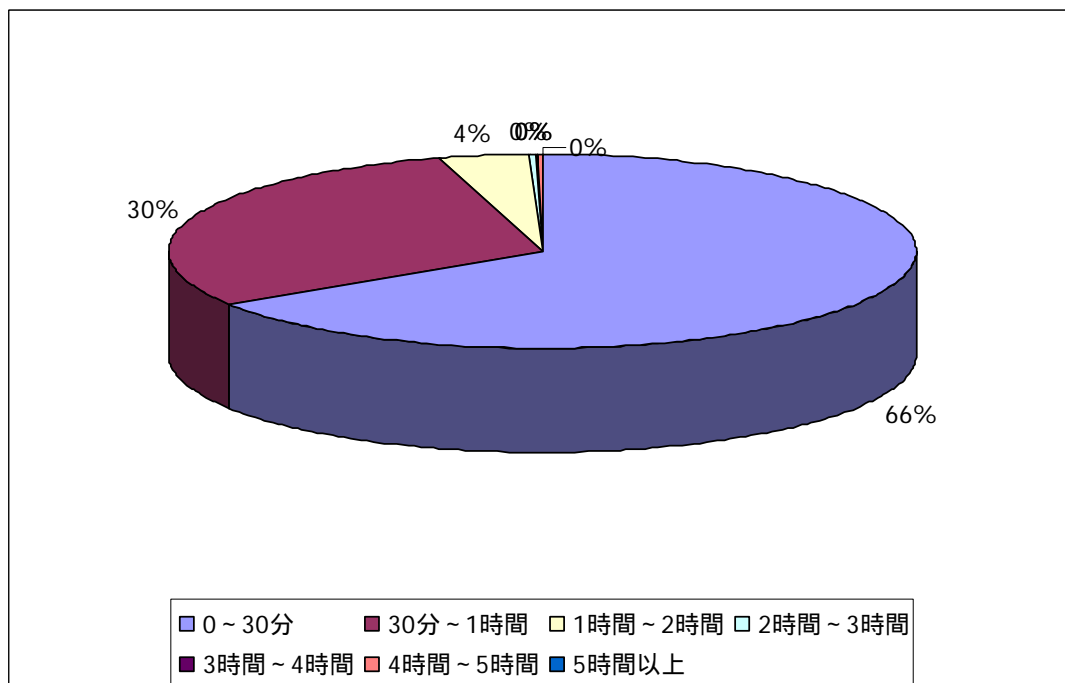
1日あたりの雑誌の購読時間



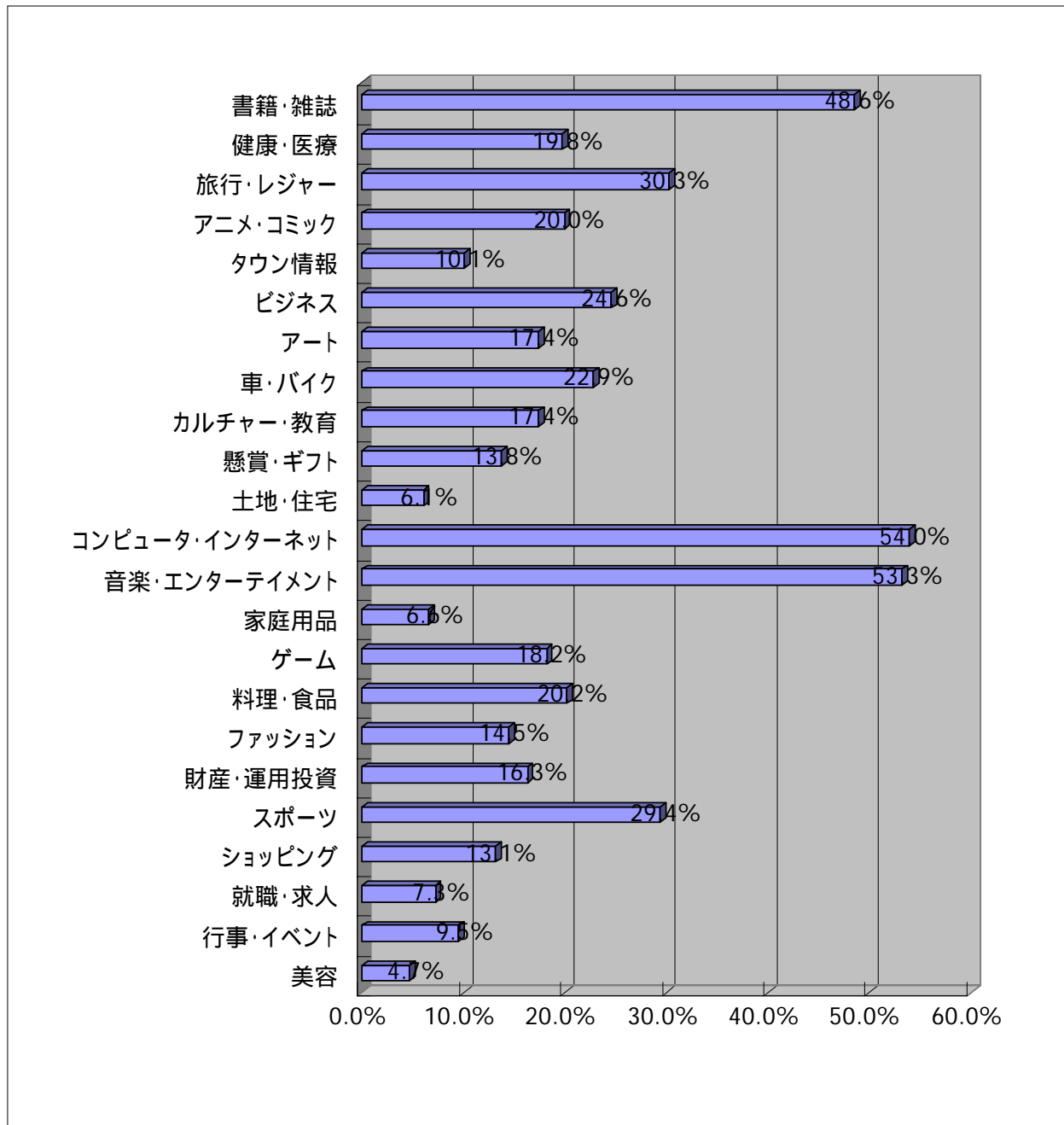
新聞の購読頻度



1日あたりの新聞の購読時間



現在取り組んでいる、または興味あるジャンル(複数回答)



媒体記事、およびプレゼンテーション資料(社内、社外)、セミナー資料への引用については、以下の条件を満たすことでご利用いただけます。

- ・出典元の明記【ニフティ(株)調べ】
- ・Webサイトの場合はURLリンク【<http://www.nifty.com/>】

以下の場合には制限がありますので、必ず弊社までお問い合わせください。

- ・商用Webサイト、出版物等、その引用により利益を得ていると判断される場合
- ・調査結果の全データの引用

本調査に関するお問い合わせ
ニフティ株式会社 広告ビジネス部
nifty-ad@nifty.com