



マイキャビ Powered By SmartDocs ™

マイキャビー括ダウンロードツール
マニュアル

ニフティ株式会社

マイキャビ一括ダウンロードツール マニュアル

[ダウンロードツールへのログイン]

1. 下記のURLへアクセスしてください。

<https://mycabiv2dl.nifty.com/>

2. 認証画面が表示されます。マイキャビでご利用いただいている@niftyIDとパスワードを入力し、「ログイン」のボタンをクリックしてください。

The login form is titled "@niftyユーザー名または、@nifty IDをお持ちの方" (For those with an @nifty user name or @nifty ID). It contains a text input field for the user name or ID with the placeholder "ABC12345", a password input field with masked characters "*****", and a "パスワード" (Password) label. Below the password field is a checkbox for "セキュリティキーボード" (Security Keyboard) and a link to "ヘルプ" (Help). At the bottom, there is a checkbox for "ログインしたままにする(共用のパソコンではチェックを外してください。)" (Keep me logged in (uncheck on shared PCs)) and a yellow "ログイン" (Login) button.

3. ダウンロードツールの画面が表示されます。



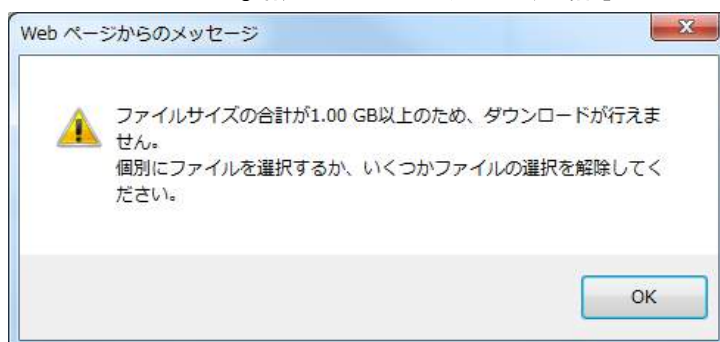
[ダウンロードファイルの選択]

① 全ファイルをダウンロードする場合

1. 「すべてをダウンロード」をクリックすると、アップロードされているすべてのファイル、フォルダーをダウンロードします。
(チェックボックスにチェックをしなくてもダウンロードすることができます。)
「処理中」と表示された後、「ダウンロードの確認」のウィンドウが表示されます。



※ダウンロード対象のファイルサイズが1GB以上の場合は、「すべてをダウンロード」をクリックした後に次のウィンドウが表示されます。その場合は、「② 特定のファイルのみダウンロードする場合」の項目をご覧ください。



② 特定のファイルのみダウンロードする場合

1. ダウンロードしたいフォルダー配下を表示させ、ダウンロードするフォルダーまたはファイルを選択します。
選択方法は、ダウンロードしたいファイル名またはフォルダー名の左側にあるチェックボックスにチェックを入れてください。
チェックはフォルダーの階層が変わると選択が解除されてしまいますのでご注意ください。



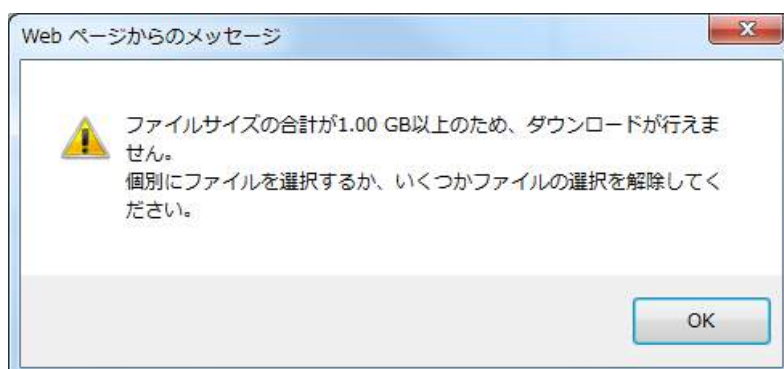
- ※ページ内選択の「すべて」を選択すると、現在のページに表示されているフォルダーまたはファイルすべてにチェックが入ります。
複数ページある場合は、表示されているページ以外にチェックは入りませんのでご注意ください。
ページ内選択の「選択解除」を選択すると、現在表示しているページのチェックがすべて解除されます。



2. ダウンロードしたいファイル名またはフォルダー名にチェックを入れた後、「選択したファイルをダウンロード」をクリックしてください。「処理中」と表示された後、「ダウンロードの確認」のウィンドウが表示されます。

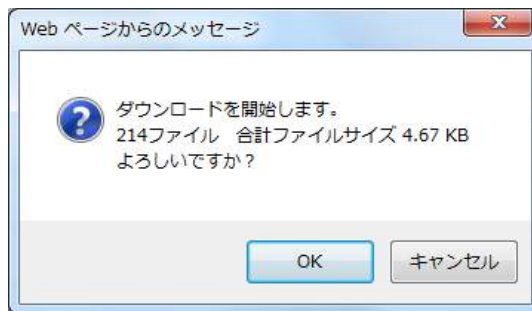


- ※ダウンロード対象のファイルサイズが1GB以上の場合は、「すべてをダウンロード」をクリックした後に次のウィンドウが表示されます。その場合は、ダウンロード対象のファイルサイズを減らして1GB未満になるようにしてください。

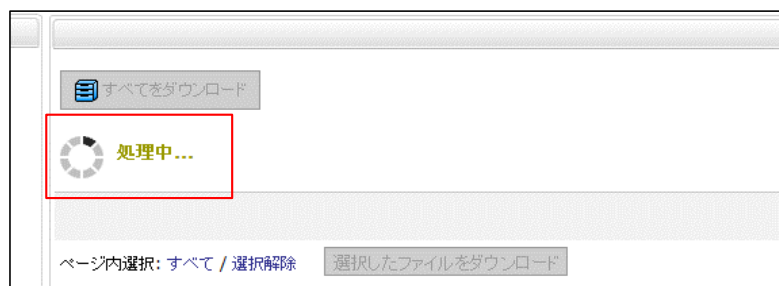


[ダウンロードの確認]

1. ダウンロードしたいフォルダーまたはファイルを選択した後、「ダウンロードの確認」のウィンドウが表示され、
(ウィンドウにはフォルダーを含まないダウンロード対象のファイル数、ファイルサイズが表示されます。)
「OK」ボタンをクリックするとダウンロードが開始します。



2. ダウンロード確認ウィンドウで「OK」ボタンをクリックした後、実際にダウンロードが開始されるまで以下のような「処理中」の表示になります。この間は次のダウンロードを開始することができません。ダウンロード対象のファイル数、ファイルサイズによっては処理に数分以上かかる場合がありますのでご注意ください。また、場合によってファイルをダウンロードが完了後も、しばらく「処理中」と表示される場合がございます。「処理中」の表示が消えるまで、しばらくお待ちいただけますよう、よろしくお願いいたします。



[ダウンロードの実行]

① 単一ファイルのみを選択している場合

1. 単一ファイルのみを選択している場合、圧縮は行わず、ファイル単体でダウンロードを実行します。



② 複数ファイル/フォルダーまたはフォルダーのみを選択している場合

1. 複数ファイル/フォルダーまたはフォルダーのみを選択した場合、

「[表示しているフォルダ名].[お客様のニフティID].[日時(YYYYMMDDhhmmss形式)].zip」

を、ファイル名とし、フォルダー階層を維持して圧縮したファイルのダウンロードを実行します。

ただし、階層内に空のフォルダーが存在している場合、フォルダー階層から除外されます。

また、フォルダーのみを選択時、選択フォルダー配下にファイルが1つだけの場合、ファイルのみダウンロードします。



[ダウンロードツールからのログアウト]

1. ページ右上にある「ログアウト」のリンクをクリックしてください。



2. ツールからログアウトができます。

ログアウト

ログアウトしました

次回ログインするときには、@niftyユーザー名/IDとパスワードの再入力が必要になります。

▶ [マイキャビへ](#)

[ご注意事項]

- ・本マニュアルに記載しているブラウザ画面はInternet Explorerのものになります。ほかのブラウザをお使いの場合は、ダウンロード確認画面などが異なります。
- ・ダウンロード場所については、お使いのブラウザによって異なります。お使いのブラウザの設定をご確認ください。
- ・ダウンロードするファイルの容量が大きい場合、ダウンロードに時間がかかる場合がございます。
- ・名前の長いファイル場合、システムの仕様上、複数ファイルのダウンロードが実行されない場合がございます。その場合は、名前の長いファイルのみ単体でダウンロードを実行してください。

一括ダウンロードツールについてのご質問は下記のURLをご覧ください。

<http://www.nifty.com/mycabinetv2/cs/help/picklist/1.htm>